



ROETGEN RALLEY

#TVRZUHAUSE

ROETGEN RALLEY - #TVRZUHAUSE

Hallo liebe TV-Kids, liebe Eltern!

Schön, dass ihr dabei seid und an unserer Roetgen Ralley teilnehmen möchtet!
Bevor es losgeht noch kurz ein paar Hinweise:
Ihr findet alle Stationen in einem PDF auf unserer Homepage und als Hinweisschild an den einzelnen Punkten im Dorf.

Ihr kennt das ja schon, aber nochmal der Hinweis: haltet Abstand! Gerade auch dann, wenn ihr an den Stationen noch andere Leute trefft.

Achtet auf die Witterung (Steine/Treppen etc. können bei Regen rutschig sein!) vielleicht lasst ihr manche Stationen an einem Regentag/Schneetag aus und kommt bei Sonne noch einmal wieder.
(Der TV übernimmt keine Haftung für Sach- und Körperschäden)

An manchen Stationen haben wir noch Quizfragen aufgeschrieben. Wisst ihr die Lösungen? Auf der letzten Seite findet ihr den Lösungsbogen, den ihr gerne später mit abgeben könnt!

Bleibt nur noch eins... Wir wünschen euch:

Viel Spaß!

ALLE INFORMATIONEN
ZUR ROETGEN RALLEY:



ROETGEN RALLEY - #TVRZUHAUSE

Ort:
TV-Halle
Rosentalstr. 38A

Aufgabe:
Auf der Grünfläche neben dem Sportlereingang befinden sich zwei Fahnenmasten. Laufe rückwärts achtmal eine 8 um die Masten herum!



TV
1894
ROETGEN
mehr als Sport...

Station 1



Frage 1:
Wie alt wird der TV Roetgen in diesem Jahr?

ALLE INFORMATIONEN
ZUR ROETGEN RALLEY:



ROETGEN RALLEY - #TVRZUHAUSE

Ort:

Fußweg zwischen TV-Halle und
Wervicq-Platz

Aufgabe:

Laufe im Hopsalauf oder
sprinte so schnell du kannst
von der Laterne Ecke
Parkplatz/Tennisplatz bis zur
nächsten Laterne.



ALLE INFORMATIONEN
ZUR ROETGEN RALLEY:



VIDEO ZUR
AKTUELLEN STATION:



ROETGEN RALLEY - #TVRZUHAUSE

Ort:
Vereinsheim
Tennis-Club Roetgen

Aufgabe:
Wechselsprünge auf der
untersten Stufe auf der Treppe
zum Eingang.



TV
1894
ROETGEN
mehr als Sport...

Station 3



Frage 2:
Wie viele Tennisplätze befinden sich zwischen TV- und Gemeindehalle?

ALLE INFORMATIONEN
ZUR ROETGEN RALLEY:



ROETGEN RALLEY - #TVRZUHAUSE

Ort:
Wervicq-Platz

Aufgabe:
Laufe einmal um den hellen
Bereich in der Mitte des
Platzes!

Bist du über zehn Jahre alt?
Dann schaffst du auch zwei
Runden!



TV
1894
ROETGEN
mehr als Sport...

Station 4



Frage 3:
Wie viele Kilometer sind es bis zur Stadt Wervicq?

ALLE INFORMATIONEN
ZUR ROETGEN RALLEY:



ROETGEN RALLEY - #TVRZUHAUSE

Ort:

Treppen an der Gemeindehalle
hoch zum Fußballplatz

Aufgabe:

Laufe die Treppe die zum
Fussballplatz hochführt hoch
und **gehe(!)** wieder runter.

Wiederhole dies so oft wie du
alt bist! (z.B. 5 Jahre = 5xhoch)



Frage 4:

Wie viele Stufen sind es bis zur ersten Ebene?
Und wie viele noch einmal bis zum Fußballplatz?

ALLE INFORMATIONEN
ZUR ROETGEN RALLEY:



VIDEO ZUR
AKTUELLEN STATION:



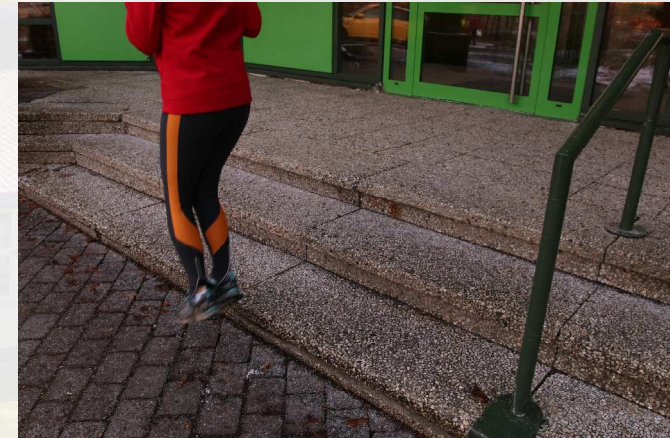
ROETGEN RALLEY - #TVRZUHAUSE

Ort:

Eingang zum Gebäude der
alten Sparkasse

Aufgabe:

Springe seitlich mit
geschlossenen Beinen auf die
erste Stufe zum Eingang.
Wiederhole dies mit jeder Seite
so oft wie du alt bist!



TV
1894
ROETGEN
mehr als Sport...

Station 6



Frage 5:

Wann ist die Filiale der Sparkasse umgezogen?

ALLE INFORMATIONEN
ZUR ROETGEN RALLEY:



ROETGEN RALLEY - #TVRZUHAUSE

Ort:
Restaurant Mirabela
Hauptstraße 49

Aufgabe:
Balanciere über die Steine am
Vordereingang.



TV
1894
ROETGEN
mehr als Sport...

Station 7



Achtet auf die Quizfragen an manchen Stationen!

ALLE INFORMATIONEN
ZUR ROETGEN RALLEY:



ROETGEN RALLEY - #TVRZUHAUSE

Ort:
Firma Klubert & Söhne
Hauptstraße 47

Aufgabe:
Zeige dem Bär im
Schaukelstuhl wie gut du
Hampelmann kannst!

Mache doppelt so viele
Hampelmänner wie du alt bist!



TV
1894
ROETGEN
mehr als Sport...

Station 8



Frage 6:
Wie viele Schaufenster hat das Geschäft?

ALLE INFORMATIONEN
ZUR ROETGEN RALLEY:



VIDEO ZUR
AKTUELLEN STATION:



ROETGEN RALLEY - #TVRZUHAUSE

Ort:
Ofenhalle Franke
Hauptstraße 39

Aufgabe:

Mit geschlossenen Beinen auf
die unterste Treppenstufe und
rückwärts wieder runter
springen.



ALLE INFORMATIONEN
ZUR ROETGEN RALLEY:



ROETGEN RALLEY - #TVRZUHAUSE

Ort:
Einfahrt Feuerwehr
Hauptstraße 33

Aufgabe:
Laufe bis zum Feuerwehr-
gebäude und zurück.

Mache anschließend noch 10
Liegestütze am Zaun.



TV
1894
ROETGEN
mehr als Sport...

Station 10



Achtet auf die Quizfragen an manchen Stationen!

ALLE INFORMATIONEN
ZUR ROETGEN RALLEY:



VIDEO ZUR
AKTUELLEN STATION:



ROETGEN RALLEY - #TVRZUHAUSE

Ort:
Bänke Ecke
Jennepeterstraße/Hauptstraße

Aufgabe:
Steige auf die Bank und wieder
runter.
Wiederhole dies 5 -20 mal. Die
Kleinen müssen „klettern“ ;-)



TV
1894
ROETGEN
mehr als Sport...

Station 11



Frage 8:
Wie oft kommt die 1 in der Telefonnummer vom Friseur CONFORM vor?

ALLE INFORMATIONEN
ZUR ROETGEN RALLEY:



VIDEO ZUR
AKTUELLEN STATION:



ROETGEN RALLEY - #TVRZUHAUSE

Ort:

„Fußgänger“-Schild (vor der
Bushaltestelle Jennepeterstr.)

Aufgabe:

Laufe 30-60 Sekunden so
schnell du kannst auf der Stelle



Frage 9:

Wann kommt montagmorgens der erste Bus an der Haltestelle
Jennepeterstraße (Richtung Bundesstraße)?

ALLE INFORMATIONEN
ZUR ROETGEN RALLEY:



VIDEO ZUR
AKTUELLEN STATION:



ROETGEN RALLEY - #TVRZUHAUSE

Ort:

Jennepeterstr. „im Halteverbot“
(zwischen Haus 43 bis 41)

Aufgabe:

Seitgalopp vom Halteverbots-
schild bis zum nächsten.
Wechsle dabei ab und an die
Seite!



TV
1894
ROETGEN
mehr als Sport...

Station 13



Achtet auf die Quizfragen an manchen Stationen!

ALLE INFORMATIONEN
ZUR ROETGEN RALLEY:



ROETGEN RALLEY - #TVRZUHAUSE

Ort:

Jennepeterstraße „30“-Schild
(Höhe Haus 31)

Aufgabe:

Hier sind Kniebeugen/Squats
angesagt. Schaffst du doppelt
so viele wie du alt bist?



TV
1894
ROETGEN
mehr als Sport...

Station 14



Achtet auf die Quizfragen an manchen Stationen!

ALLE INFORMATIONEN
ZUR ROETGEN RALLEY:



ROETGEN RALLEY - #TVRZUHAUSE

Ort:
Bänke an der Ecke
Wiedevonn/Jennepeterstraße

Aufgabe:
Liegestütze auf der Sitzfläche:
so viele wie du schaffst!



TV
1894
ROETGEN
mehr als Sport...

Station 15



Frage 10:
Ganz ehrlich: Wie viele Liegestütze hast du geschafft? ;-)

ALLE INFORMATIONEN
ZUR ROETGEN RALLEY:



VIDEO ZUR
AKTUELLEN STATION:



ROETGEN RALLEY - #TVRZUHAUSE

Ort:
Fußweg „Am Sportplatz“

Aufgabe:
Froschsprünge: achte dabei
darauf, dass du richtig in die
Hocke gehst und ganz hoch
springst!



TV
1894
ROETGEN
mehr als Sport...

Station 16



Achtet auf die Quizfragen an manchen Stationen!

ALLE INFORMATIONEN
ZUR ROETGEN RALLEY:



ROETGEN RALLEY - #TVRZUHAUSE

Ort:
Am Sportplatz
nach dem Wendeplatz

Aufgabe:
Auf Höhe der hell eingefassten
„Beete“ auf einem Bein hin und
auf dem anderen Bein zurück
springen.



TV
1894
ROETGEN
mehr als Sport...

Station 17



Frage 11:
Worauf freust du dich am meisten beim TV, wenn es nach dem Lockdown
wieder losgehen kann?

ALLE INFORMATIONEN
ZUR ROETGEN RALLEY:



ROETGEN RALLEY - #TVRZUHAUSE

Ort:
Fußweg ab Ecke „Zur alten
Weberei“ bis zur TV-Halle

Aufgabe:
Schlusssprint bis zur TV-Halle!



TV
1894
ROETGEN
mehr als Sport...

Station 18



Achtet auf die Quizfragen an manchen Stationen!

ALLE INFORMATIONEN
ZUR ROETGEN RALLEY:



ROETGEN RALLEY - #TVRZUHAUSE

Ort:
TV-Halle
Rosentalstraße 38A

Aufgabe:
Mache ein Freudentänzchen so
wie du magst, weil du die
ganze Ralley geschafft hast!



TV
1894
ROETGEN
mehr als Sport...

Station 19



Frage 12:
Welche Farbe hat der Briefkasten des TV Roetgen?

ROETGEN RALLEY - #TVRZUHAUSE

Herzlichen Glückwunsch!

Du hast die Roetgen Ralley erfolgreich abgeschlossen!

Wie geht's nun weiter?

Werfe uns als „Beweis“ für deine Teilnahme die ausgefüllten Antworten der Quizfragen in den Briefkasten. Notiere darauf deinen Namen und eine E-Mail-Adresse, an die wir eine kleine Überraschung senden werden!

Gerne könnt ihr uns den Fragebogen und ein Foto von unterwegs an die Mailadresse zuhause@tv-roetgen.de schicken! Auf unserer facebook-Seite wird es einen Post zur Roetgen Ralley geben, unter dem ihr ebenfalls eure „Impressionen von der Strecke“ mit allen teilen könnt.

Schön das ihr mitgemacht habt und bis bald
– dann hoffentlich wieder in der Turnhalle!

Geschafft!

Die Antworten zu den Quizfragen der Roetgen Ralley:

Frage 1: Der TV Roetgen wird _____ Jahre alt.

Frage 2: Es gibt insgesamt ____ Tennisplätze.

Frage 3: Es sind _____ km bis Wervicq!

Frage 4: Es sind _____ Stufen bis zur Mittelebene
und noch einmal ____ Stufen bis zum Fussballplatz.

Frage 5: Die Sparkasse ist am _____ auf die Bundesstraße gezogen.

Frage 6: Bei Klubert gibt es insgesamt _____ Schaufenster!

Frage 7: Früher war die _____ im Gebäude der Ofenhalle Franke!

Frage 8: _____ x kommt die 1 in der Telefonnummer vom Friseur CONFORM vor!

Frage 9: Der erste Bus montagsmorgens kommt um _____ Uhr.

Frage 10: Ich habe ____ Liegestütze geschafft!

Frage 11: Am meisten freue ich mich auf _____
_____ beim TV Roetgen!

Frage 12: Der TV hat einen _____ Briefkasten.